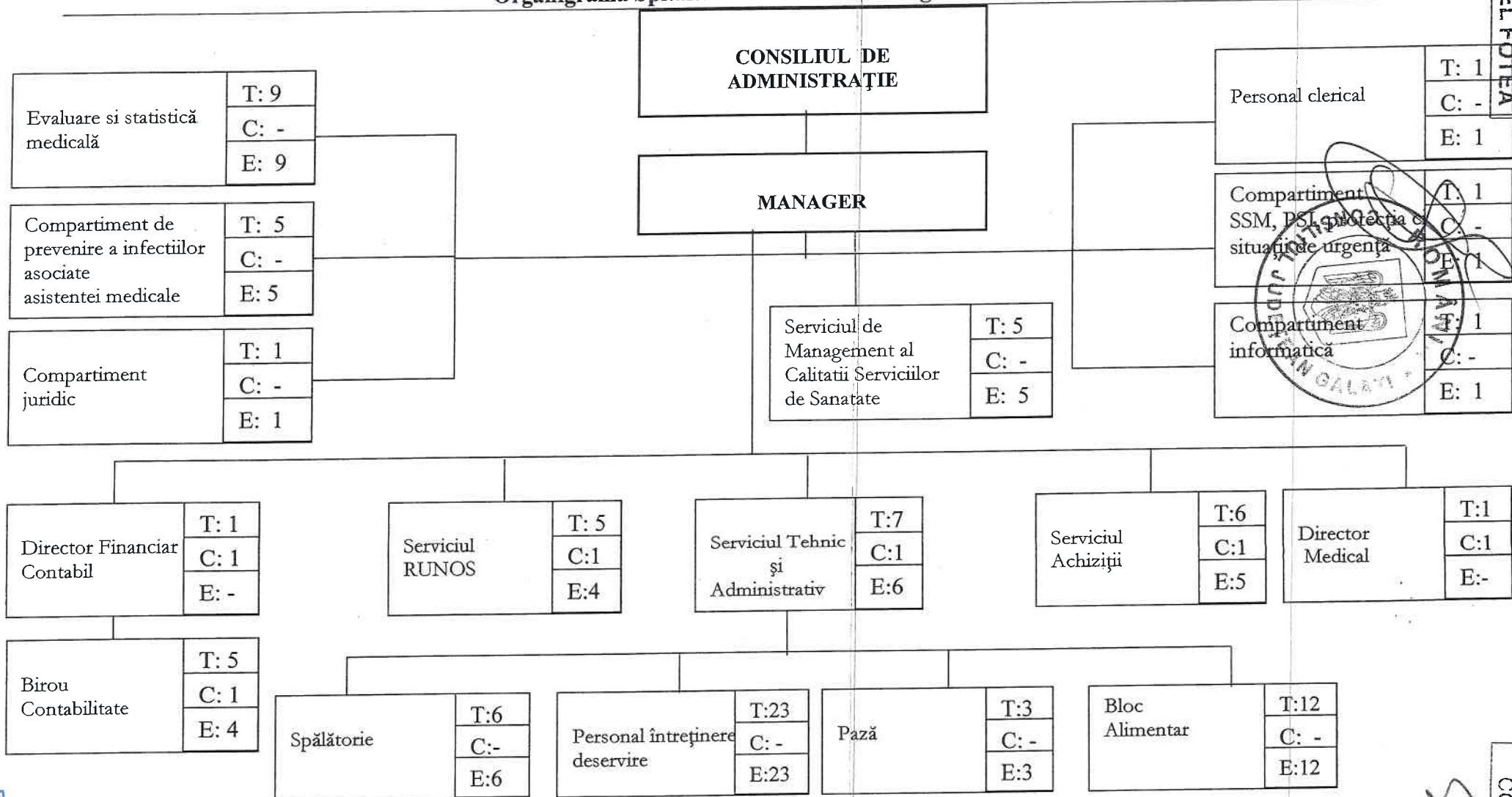


Organigrama Spitalului de Pneumoftiziologie Galati

Anexa nr.1

PREȘEDINTE,
COSTEL FOTEA



S 1	S 2	S 3	S 4	S 5	S 6	S 7	S 8	S 9	S 10	S 11	S 12	S 13	S 14	S 15	S 16	S 17	S 18	S 19
T: 49	T: 50	T: 54	T: 22	T: 5	T: 14	T: 10	T: 4	T: 3	T: 4	T: 17	T: 1	T: 8	T: 13	T: 13	T: 5	T: 9	T: 2	T: 3
C: 1	C: 1	C: 1	C: 1	C: -	C: 1	C: -	C: -	C: -	C: -	C: 1	C: -	C: 1	C: -	C: -	C: -	C: -	C: -	C: -
E: 48	E: 49	E: 53	E: 21	E: 5	E: 13	E: 10	E: 4	E: 3	E: 4	E: 16	E: 1	E: 7	E: 13	E: 13	E: 5	E: 9	E: 2	E: 3

CONFORM
ORIGINALII

SECRETARUL JUDEȚULUI,
COCA IONEL

Legenda:

- S₁ – Sectia Pneumologie I;
- S₂– Sectia Pneumologie II;
- S₃– Sectia Pneumologie III;
- S₄– Sectia Pneumologie Copii;
- S₅– Compartiment MDR;
- S₆– Camera de Garda;
- S₇– Laborator radiologie si imagistica medicala;
- S₈– Compartiment de explorari functionale;
- S₉– Compartiment endoscopie bronsica
- S₁₀– Compartiment sterilizare;
- S₁₁– Laborator analize medicale;
- S₁₂– Compartiment gimnastica medicala;
- S₁₃– Farmacie cu circuit inchis;
- S₁₄– Dispensar TBC Nr.1 Galati;
- S₁₅– Dispensar TBC Nr.2 Galati;
- S₁₆– Dispensar TBC Tg.Bujor;
- S₁₇– Dispensar TBC Tecuci;
- S₁₈– Ambulatoriu de specialitate-pnemologie
- S₁₉ – Medici competente limitate

Recapitulatie:

Nr .posturi aprobate	379
Nr. posturi ocupate	260
Nr. posturi vacante	119
Nr. posturi conducere	15
Nr.posturi executie	364



PREȘEDINTE,
COSTEL FOTEA

SECRETARUL JUDETELUI,
COCCA IONEL

CONFORM CU
ORIGINALA